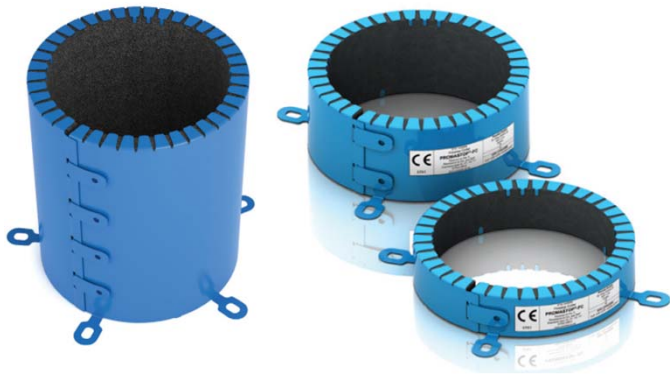


Collarines intumescentes PROMASTOP®-FC



Datos técnicos

Color	Azul
Categoría de uso	Clase Y ₁

Tipo de collarín	Diámetro interior (mm)	Diámetro exterior (mm)	Nº de aletas de fijación
PROMASTOP®-FC3/032	35	62	2
PROMASTOP®-FC3/040	45	62	3
PROMASTOP®-FC3/050	60	77	3
PROMASTOP®-FC3/056	66	83	3
PROMASTOP®-FC3/063	73	90	3
PROMASTOP®-FC3/075	85	107	3
PROMASTOP®-FC3/090	100	122	4
PROMASTOP®-FC3/110	120	142	4
PROMASTOP®-FC3/125	135	157	4
PROMASTOP®-FC3/140	150	177	4
PROMASTOP®-FC3/160	170	202	5
PROMASTOP®-FC6/050	60	77	3
PROMASTOP®-FC6/056	66	83	3
PROMASTOP®-FC6/063	73	90	3
PROMASTOP®-FC6/075	85	107	3
PROMASTOP®-FC6/090	100	122	4
PROMASTOP®-FC6/110	120	142	4
PROMASTOP®-FC6/125	135	157	4
PROMASTOP®-FC6/140	150	177	4
PROMASTOP®-FC6/160	170	202	5
PROMASTOP®-FC6/200	210	242	5
PROMASTOP®-FC6/225	235	276	6
PROMASTOP®-FC6/250	260	312	6
PROMASTOP®-FC6/315	318	370	6
PROMASTOP®-FC15/350	365	433	5
PROMASTOP®-FC15/400	415	485	5

Descripción general

Los collarines PROMASTOP®-FC son unas abrazaderas prefabricadas diseñadas para el sellado contra el fuego de paso de tuberías y otras instalaciones de plástico combustible.

Se componen de una carcasa metálica de acero inoxidable recubierto con pintura al polvo que contiene en su interior un material intumescente sólido.

Estos collarines han sido ensayados con Norma EN para configuraciones U/U

Campo de aplicación

Los collarines PROMASTOP®-FC han sido ensayados en paredes y forjados tanto con aplicación exterior como encastrados. También se han ensayado en combinación con otros sistemas de sellado, como PROMASTOP®-CC o PROMASTOP®-I entre otros.

Pueden usarse con tuberías de diámetros hasta 415 mm. según la versión

Pueden utilizarse con todas las tuberías plásticas habituales, como PVC, PP, PE, ABS... También con tuberías especiales multicapa, acústicas, o a presión

Su Categoría de uso Clase Y₁ permite su aplicación con semiexposición al ambiente exterior.

Ventajas

Producto prefabricado listo para instalar, con sistema de aplicación y cierre fácil y rápido.
Posibilidad de colocación en tuberías inclinadas (PROMASTOP®-FC6)
Versatilidad de uso

Presentación

Los collarines PROMASTOP®-FC se presentan en tres versiones:

- PROMASTOP®-FC3, de 30 mm. de altura, para tuberías hasta 160 mm. de diámetro
- PROMASTOP®-FC6, de 60 mm. de altura, para tuberías hasta 315 mm. de diámetro
- PROMASTOP®-FC15 de 150 mm. de altura, para tuberías hasta 415 mm. de diámetro.

Embalaje

PROMASTOP®-FC3/32 – PROMASTOP®-FC3/160 48 ud. por caja
PROMASTOP®-FC6/50 – PROMASTOP®-FC6/160 28 ud. por caja
PROMASTOP®-FC6/200 – PROMASTOP®-FC6/315 2 ud. por caja
PROMASTOP®-FC15 1 ud por caja

Almacenamiento

Almacenar en lugar seco.

Instrucciones de seguridad

PROMASTOP®-FC es un artículo en el sentido del Reglamento REACH (CE) nº 1907/2006, el artículo 3 (3) y el Reglamento CLP (CE) no 1272/2008, el artículo 2 (9). Una hoja de seguridad de datos no es necesaria para los artículos. Por añadidura este artículo, para el que se aporta información de seguridad, no contiene Sustancias extremadamente preocupantes (SVHC por sus siglas en inglés), Sustancias cuyo uso está restringido por la Comisión o Sustancias en la Lista de Candidatas a sustancias extremadamente preocupantes (última actualización del 7.07.2017).

Llevar los equipos de protección individual correspondientes.